



GUÍA DE INICIO



klick-klic®

FUNCIÓN DE LOS BOTONES



Botón "+": Aumenta la vibración. Y se inicia desde el modo ahorro de energía.



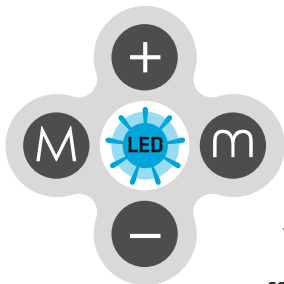
Pulse el botón "M" para cambiar de modo individual a conectividad.



Botón "m": En modo individual cambia de programa. Modo conectividad busca los dispositivos para su enlace.



Botón "-": Reduce la vibración. Manteniendo pulsado durante 3 segundos, entra en modo ahorro de energía.



El LED **Azul**, indica el modo conectividad activado. Preparado para establecer enlaces.



El LED **Rojo**, indica la búsqueda de dispositivos para establecer enlaces.



El LED **Amarillo**, indica que el modo conectividad ha sido enlazado y que recibe datos.

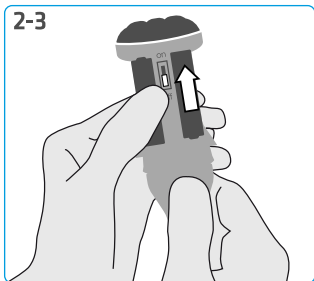
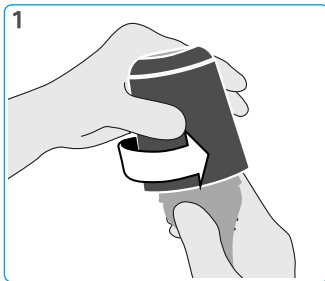
EN LA CAJA

- El vibrador 2 LOVE de klic-klic®
- Guía de inicio rápido

- * No incluye pilas
- * Indispensable utilizar lubricante de base acuosa.

PRIMEROS PASOS

1. Desenroscar la tapa.
2. Cargar 4 pilas AAA según la posición indicada.
3. poner en ON el interruptor de encendido.



MODO INDIVIDUAL

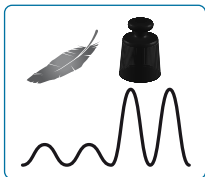
La vibración se modula mediante la presión.



PROGRAMA 1.

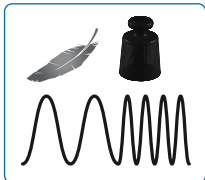
(por defecto)

Vibración continua, sensible a la presión aplicada.



PROGRAMA 2.

Al pulsar el botón "m", la potencia de vibración oscila de acuerdo con la presión aplicada.



PROGRAMA 3.

Presionando el botón "m", la frecuencia de vibración oscila de acuerdo con la secuencia y la presión aplicada.

MODO CONECTIVIDAD

Pulse el botón "M" para cambiar de modo individual a conectividad.

ENTRE DISPOSITIVOS 2 LOVE.



EMPAREJADO PASO 1.

Pulse el botón "m" para buscar el otro dispositivo, el LED avisa en **Rojo**.

Preparado



EMPAREJADO PASO 2.

Esperar **30 segundos** para encontrar y ser emparejado con el otro dispositivo.

Buscando



EMPAREJADO PASO 3.

El modo de sincronización se ha emparejado con éxito cuando los LED parpadean en **Amarillo**.

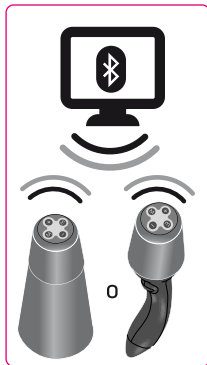
Conectado



MODO CONECTIVIDAD

Pulse el botón "M" para cambiar de modo individual a conectividad.

EMPAREJADO ONLINE.



ONLINE PASO 1.

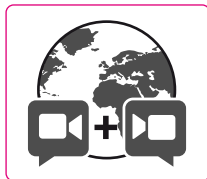
Utilice su ordenador para emparejar el dispositivo mediante el Bluetooth.

Preparado



ONLINE PASO 2.

Regístrese e Instale el software cliente para establecer comunicaciones online con otros usuarios.



ONLINE PASO 3.

El LED avisa parpadeando en **Amarillo**, cuando se reciben datos del otro usuario.

Conectado



INFORMACIÓN PARA EL USUARIO

Limpieza: El dispositivo puede limpiarse fácilmente con agua, evitando sumergir la parte electrónica de baterías



Acceda a nuestra web para dar de alta su dispositivo Klic-klic® la licencia y actualizaciones de software o consultar la sección FAQ de ayuda y preguntas frecuentes.